

Celle di carico serie: **CBL - CBX**

Range di applicazione fino a 15000 kg



V10000



V10275

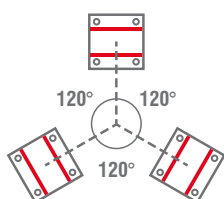
CARICO MASSIMO STATICO	kg	PER CELLE DI CARICO	PESO NETTO KIT (kg)	CODICE
15000		CBL (250 ÷ 12500 kg) - CBX (15000 kg)	5.7	V10000
15000		CBL (250 ÷ 12500 kg) - CBX (15000 kg)	6.9	V10275

Cella di carico non inclusa.

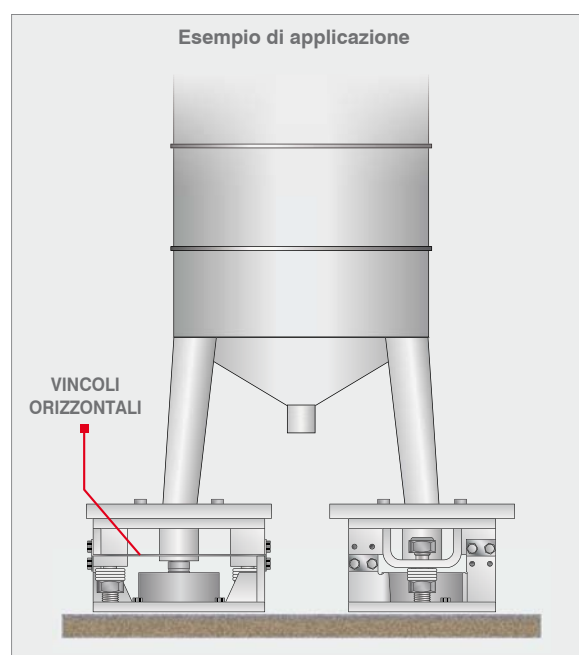
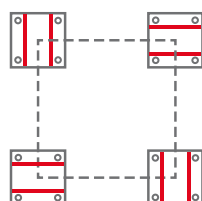
DESCRIZIONE

- Piastre superiore e inferiore in acciaio inox AISI 304.
- Lamine in acciaio inox AISI 304 contro lo spostamento laterale.
- Vincolo antibaltamento composto da due barre filettate con dado autobloccante.

ORIENTAMENTO LAMINE
(VINCOLI ORIZZONTALI)
IN STRUTTURE
CON 3 APPOGGI



ORIENTAMENTO LAMINE
(VINCOLI ORIZZONTALI)
IN STRUTTURE
CON 4 APPOGGI

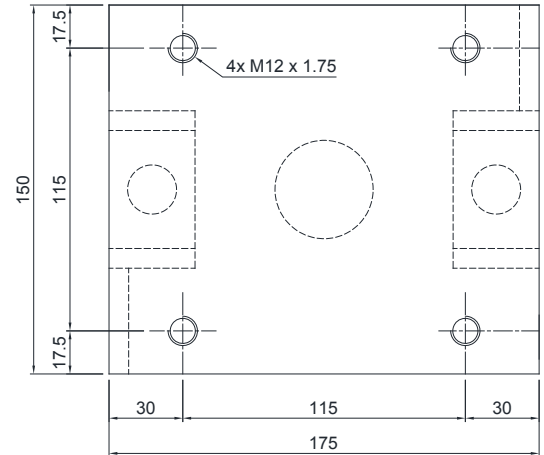


DIMENSIONI E SPECIFICHE TECNICHE

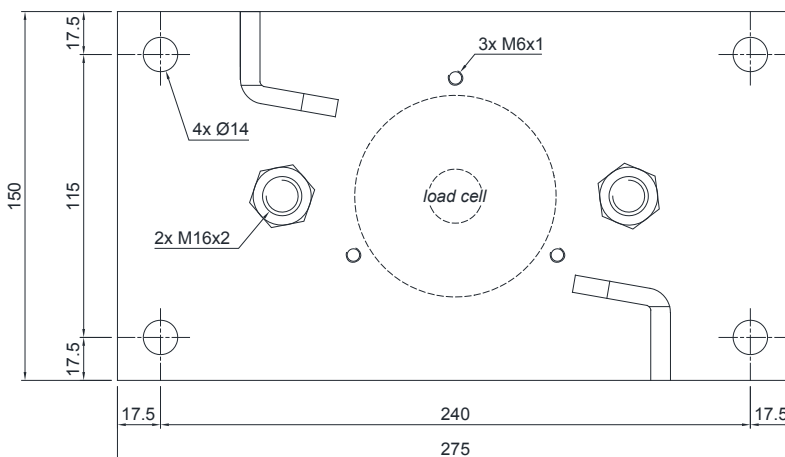
Le piastre inferiore e superiore **2** del kit di montaggio devono appoggiare completamente su superfici indeformabili. Sarà compito del progettista dell'impianto prevedere gli accorgimenti necessari contro gli spostamenti laterali e l'antiribaltamento in funzione di: urti e vibrazioni; spinta del vento; classificazione sismica dell'area d'installazione; consistenza della base di appoggio.

- Procedere all'installazione del sistema pesato utilizzando il kit di montaggio senza la cella di carico **1** e inserendo al suo posto un tronchetto di tubo più alto rispetto alla cella di 1-2 mm.
- Al termine del montaggio (saldature, ecc.), togliere il tronchetto di tubo e dopo aver rimosso uno o più bulloni di fermo cella **7** inserire la cella **1** nel kit di montaggio.
- Collegare le piastre inferiore e superiore **2** alla rete di terra poi allontanare i dadi **5**; verificare che la barra filettata **4** scorra liberamente all'interno del foro; avvicinare i dadi antiribaltamento **6** fino a raggiungere la distanza di circa 1 mm dalla piastra.
- Riavvitare i tre bulloni di fermo cella **7**.

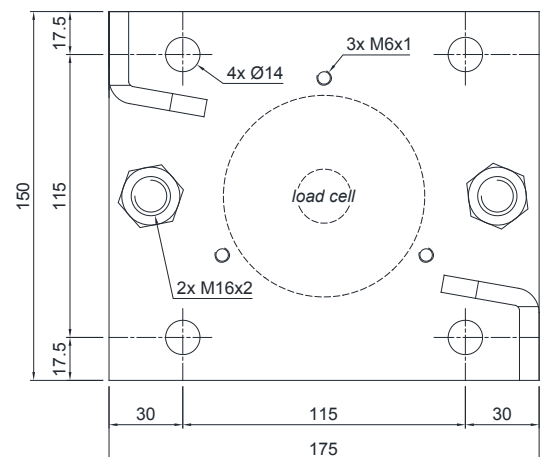
Piastra superiore



V10275 - Piastra inferiore



V10000 - Piastra inferiore



V10000: 6 kg
V10275: 7 kg

- 1 Cella di carico.
- 2 Piastre inferiore e superiore in acciaio inox AISI 304.
- 3 Lamine in acciaio inox AISI 304 con funzione di vincolo orizzontale.
- 4 Barra filettata.
- 5 Dado con funzione di martinetto.
- 6 Dado autobloccante con funzione di vincolo antiribaltamento.
- 7 Bulloni M6 con funzione di fermo per la cella di carico.

