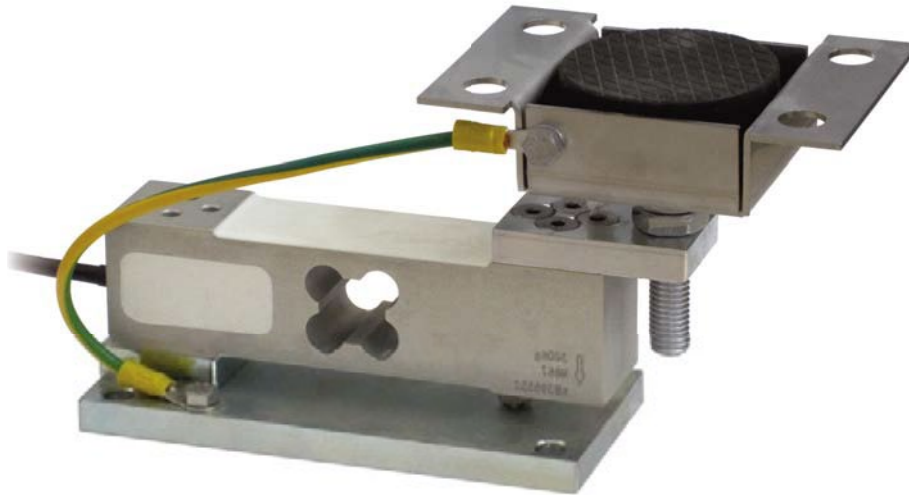


Celle di carico serie: AZLI - AZL - AZS - AM

Range di applicazione da 10 a 300 kg



CARICO MASSIMO STATICO	kg	PER CELLE DI CARICO	PESO NETTO KIT (kg)	CODICE
50		AZLI (max 50 kg)	1.7	T8AZL
100		AZL	1.7	T8AZL
200		AZS	1.7	T8AZL
300		AM	1.7	T8AM

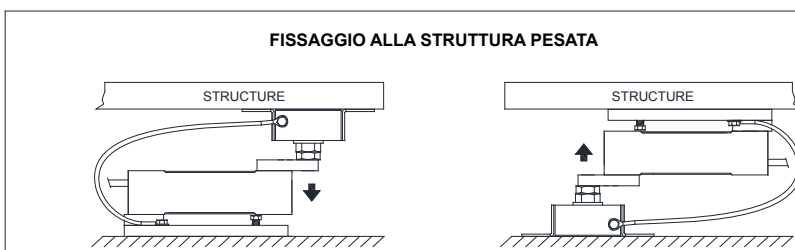
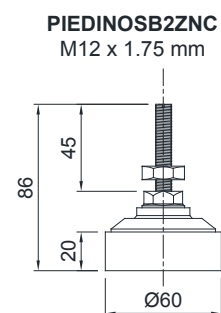
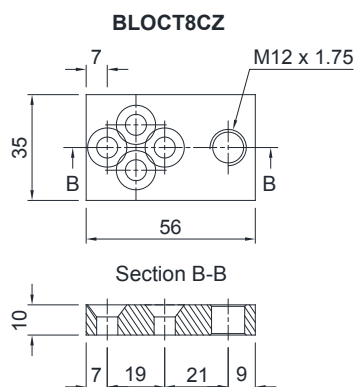
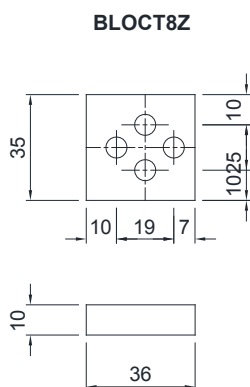
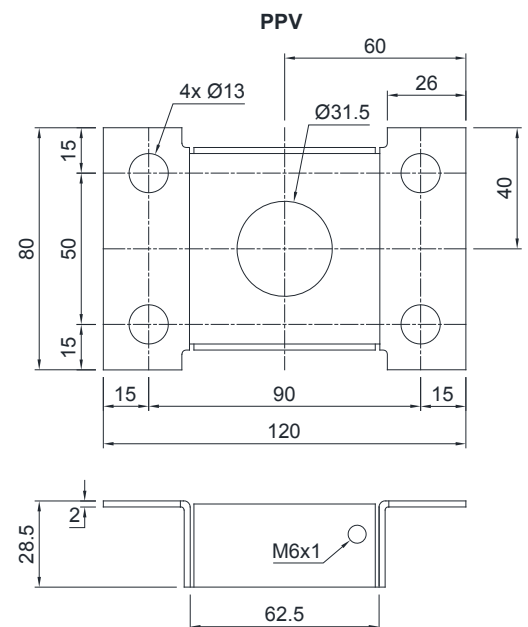
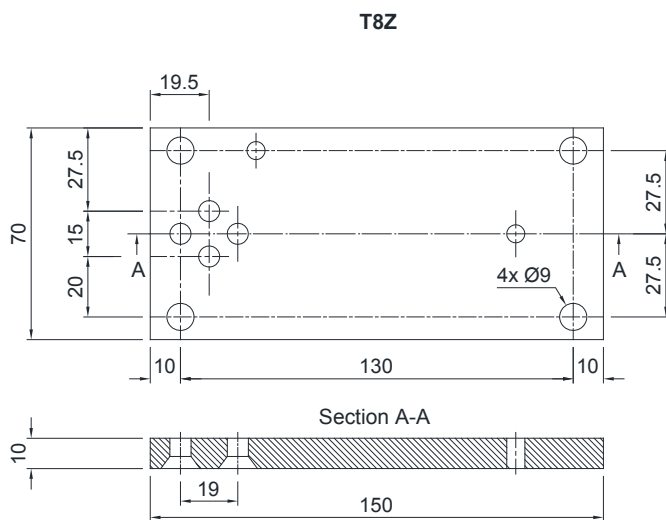
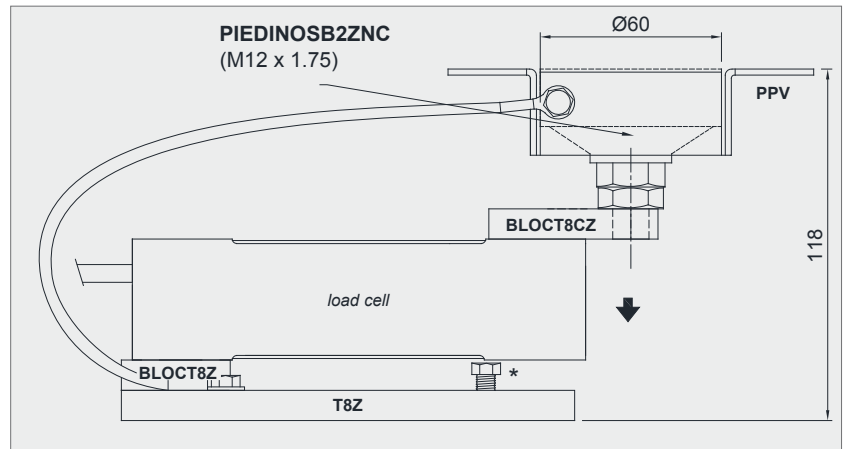
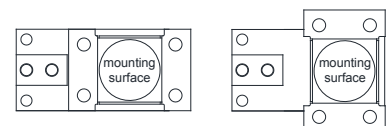
Cella di carico non inclusa.

DESCRIZIONE

- Piastra superiore orientabile in acciaio inox AISI 304 (PPV).
- Piastra inferiore e blocchetto in acciaio zincato.
- Vincolo contro lo spostamento laterale e antiribaltamento mediante piedino snodato autocentrante su sfera in acciaio zincato.
- Compensazione della non planarità dei piani di appoggio della struttura.
- Regolazione in altezza.
- Vite di fermo cella per evitare danneggiamenti in fase di trasporto e montaggio.
- Utilizzabile per sistemi con almeno 3 celle di carico collegate in parallelo.

DIMENSIONI E SPECIFICHE TECNICHE

- Per evitare danneggiamenti in fase di trasporto e montaggio, assicurarsi che la vite di fermo (*) sia a contatto con la cella. Al termine del montaggio allontanare la vite per consentire il corretto funzionamento della cella.
- Collegare tra loro le piastre inferiori alla rete di terra.
- Nel caso di strutture con 4 appoggi, se uno di questi non risultasse a contatto con la base di appoggio del piedino, regolare in altezza il piedino stesso.


POSSIBILI POSIZIONI DELLA PIASTRA SUPERIORE


L'Azienda si riserva il diritto esclusivo di apportare modifiche ai dati tecnici, disegni e immagini senza preavviso.