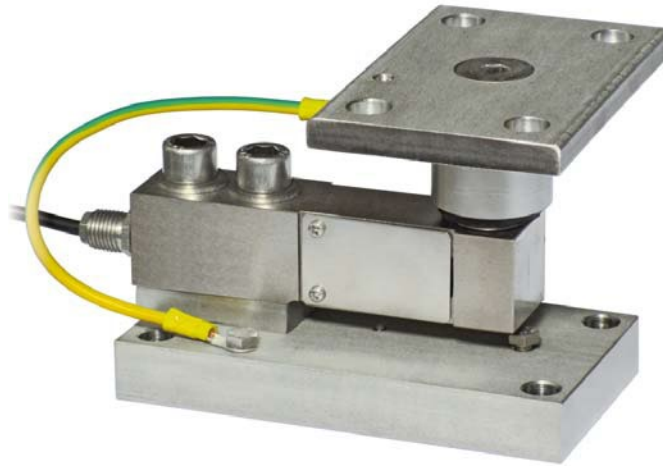


Celle di carico serie: FTL - FTK - FTKL - FTP- FT-P - FTZ

Range di applicazione da 75 a 2000 kg



CARICO MASSIMO STATICO	kg	PER CELLE DI CARICO	PESO NETTO KIT (kg)	CODICE
500		FTL - FTK - FTKL - FTP - FT-P - FTZ	2.3	TF500
2000		FTL - FTK - FTKL - FTP - FT-P - FTZ	2.9	TF2000
2000		FTL - FTK - FTKL - FTP - FT-P - FTZ	2.9	TF2000Z

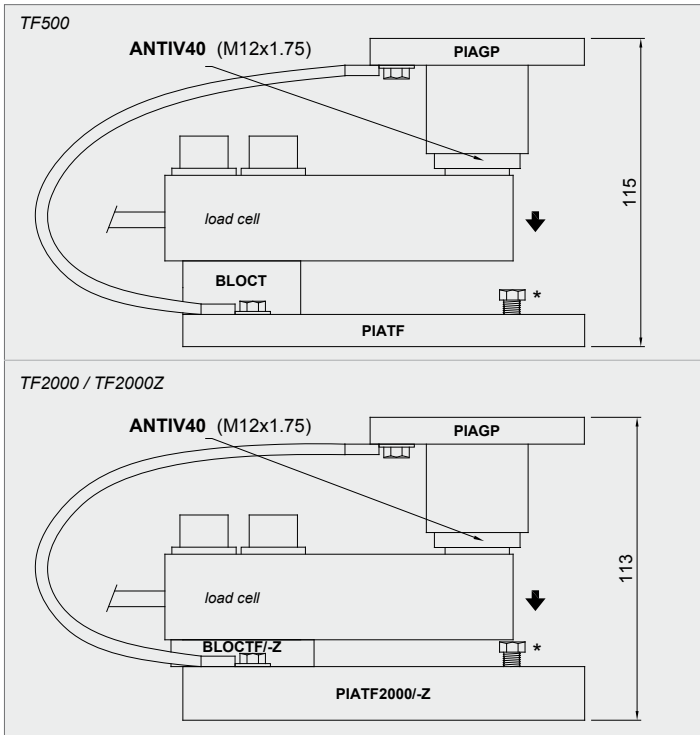
Cella di carico non inclusa.

DESCRIZIONE

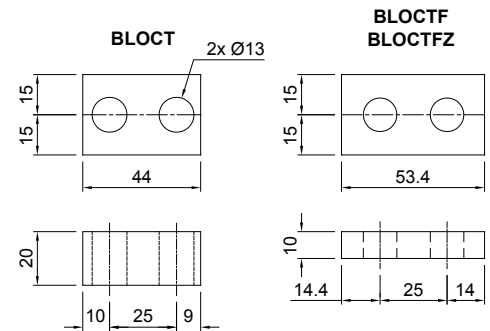
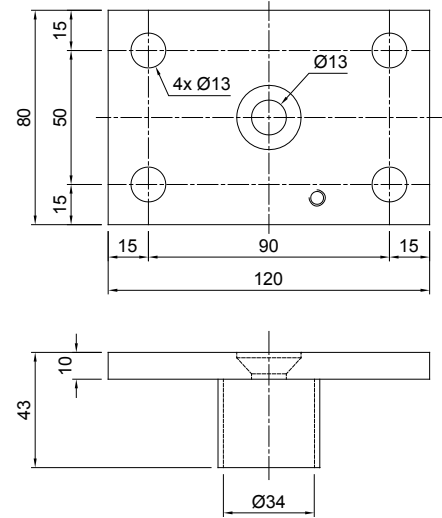
- Piastra superiore con articolazione a compressione in acciaio inox AISI 304 e gomma.
- Piastra inferiore e blocchetto in acciaio inox AISI 304 (TF500, TF2000) o in acciaio zincato (TF2000Z).
- Compensazione della non planarità dei piani di appoggio della struttura.
- Regolazione in altezza.
- Vite di fermo cella per evitare danneggiamenti in fase di trasporto e montaggio.

DIMENSIONI E SPECIFICHE TECNICHE

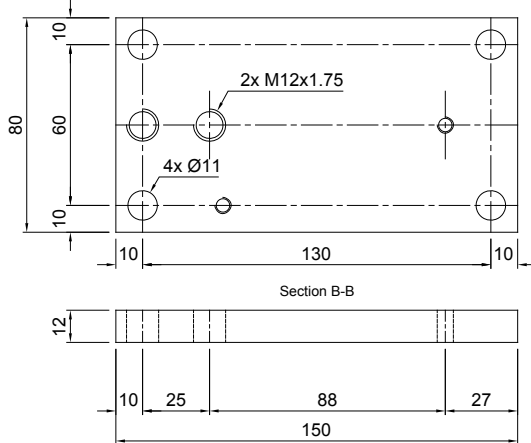
- Per evitare danneggiamenti in fase di trasporto e montaggio, assicurarsi che la vite di fermo (*) sia a contatto con la cella. Al termine del montaggio allontanare la vite per consentire il corretto funzionamento della cella.
- Collegare tra loro le piastre inferiori alla rete di terra.
- Nel caso di strutture con 4 appoggi, se uno di questi non risultasse a contatto con la parte superiore dell'accessorio, inserire uno spessore prima di stringere i bulloni.



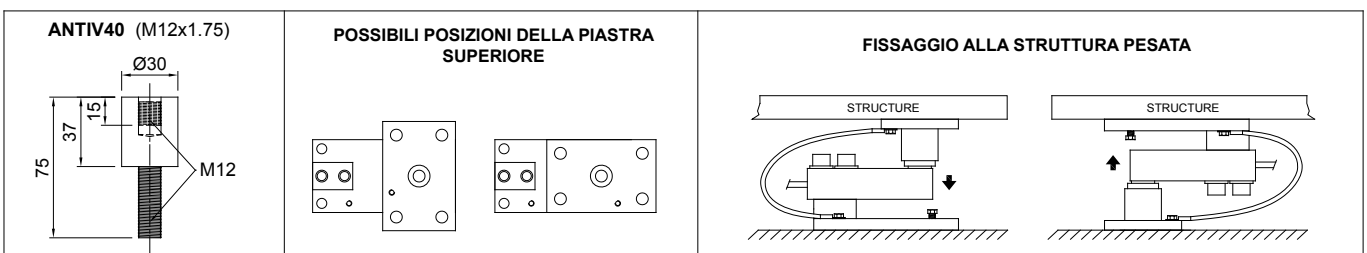
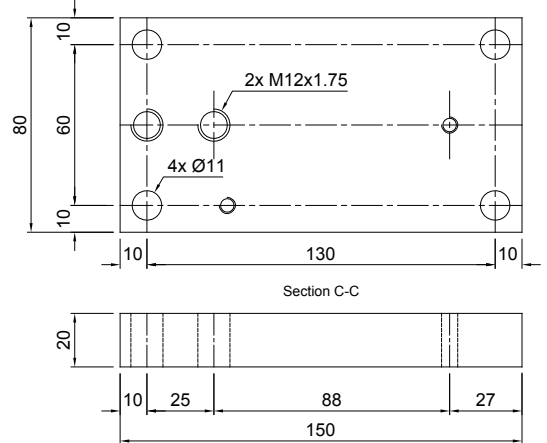
PIAGP



PIATF



PIATF2000 PIATF2000Z



L'Azienda si riserva il diritto esclusivo di apportare modifiche ai dati tecnici, disegni e immagini senza preavviso.

Rev. 0.0