



Realizzate in accordo alle norme OIML R60

Portate da 5000 kg a 20000 kg








- ACCIAIO INOX 17-4 PH
- FORI DI ATTACCO UNIFICATI PER GRILLI
- ERRORE COMBINATO $\leq \pm 0.03\%$
- GRADO DI PROTEZIONE IP68

PORTATA	kg					PESO NETTO CELLA (kg)	CODICE
5000		•	•	•		4.5	TAL5000
10000		•	•	•		4.6	TAL10000
20000		•	•	•		6.6	TAL20000


 A RICHIESTA

CERTIFICAZIONI

CERTIFICAZIONI A RICHIESTA

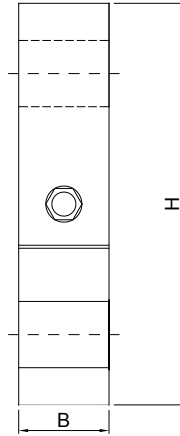
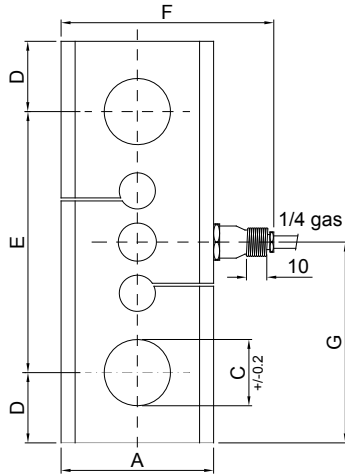
	Rapporto di taratura con riferibilità ACCREDIA LAT (ex SIT)
	ATEX II 1GD (zona 0-1-2-20-21-22)
	IECEx (zona 0-1-2-20-21-22)
	Conforme alle normative dell'Unione Doganale Eurasiatica
	Conforme alle normative dell'Unione Doganale Eurasiatica per atmosfere a rischio esplosione

OPZIONI A RICHIESTA

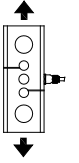
DESCRIZIONE



Due ponti di Wheatstone estensimetrici ridondanti (350 Ω) con 2 cavi di uscita; per sistemi a doppia sicurezza

DIMENSIONI (mm)


	kg 5000 kg 10000	kg 20000
A	76	82
B	45	54
C	33	52
D	35	47
E	130	166
F	106	112
G	100	130
H	200	260


CARATTERISTICHE TECNICHE

Materiale	Acciaio inox 17-4 PH		
Carico nominale (E max)	5000 - 10000 - 20000 kg		
Errore combinato	$\leq \pm 0.03\%$		
Grado di protezione	IP68		
Sensibilità	2 mV/V $\pm 0.1\%$	Resistenza di ingresso	350 $\Omega \pm 5$
Effetto della temperatura sullo zero	0.005% $^{\circ}\text{C}$	Resistenza di uscita	350 $\Omega \pm 5$
Effetto della temperatura sul fondo scala	0.003% $^{\circ}\text{C}$	Bilanciamento di zero	$\pm 1\%$
Compensazione termica	-10 $^{\circ}\text{C}$ / +50 $^{\circ}\text{C}$	Resistenza d'isolamento	>5000 M Ω
Campo di temperatura di lavoro	-20 $^{\circ}\text{C}$ / +70 $^{\circ}\text{C}$	Carico statico massimo (% sul fondo scala)	150%
Creep a carico nominale dopo 30 minuti	0.03%	Carico di rottura (% sul fondo scala)	300%
Tensione di alimentazione massima tollerata	15 V	Deflessione a carico nominale	0.3 mm

COLLEGAMENTI ELETTRICI

Lunghezza cavo	10 m
Diametro cavo	5 mm
Fili conduttori	4 x 0.25 mm ² /6 x 0.14 mm ²



SCHERMO	
+ SEGNALE	VERDE
+ ALIMENTAZIONE	ROSSO
+ REF./SENSE	BLU
- SEGNALE	BIANCO
- ALIMENTAZIONE	NERO
- REF./SENSE	GIALLO/MARRONE

■ dove previsto