



Realizzate in accordo alle norme OIML R60

Portate da 1000 kg a 5000 kg



- ACCIAIO INOX AISI 420
- ERRORE COMBINATO $\leq \pm 0.03\%$
- GRADO DI PROTEZIONE IP68
- PIASTRA INFERIORE IN ACCIAIO INOX INTEGRATA

KIT DI MONTAGGIO



| PORTATA | kg | | | | | PESO NETTO CELLA (kg) | CODICE |
|---------|----|---|---|---|--|--------------------------|---------|
| 1000 | | • | • | • | | 4.1 | CLS1000 |
| 2000 | | • | • | • | | 4.1 | CLS2000 |
| 5000 | | • | • | • | | 4.1 | CLS5000 |

A RICHIESTA

CERTIFICAZIONI

CERTIFICAZIONI A RICHIESTA



ATEX II 1GD (zona 0-1-2-20-21-22)



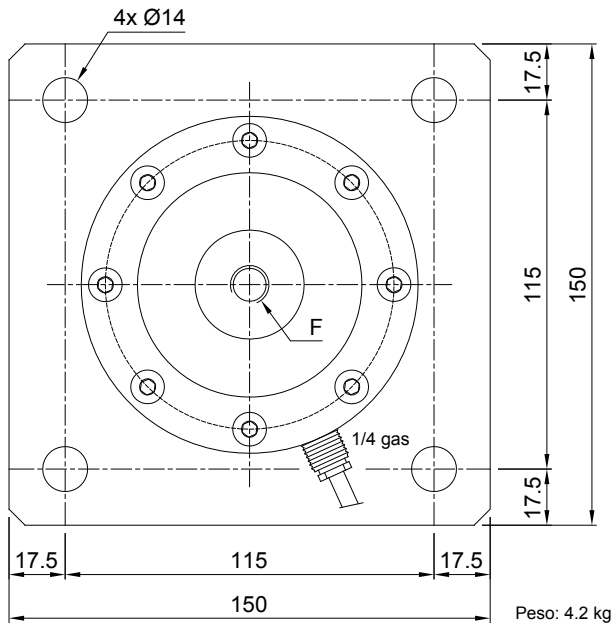
IECEx (zona 0-1-2-20-21-22)



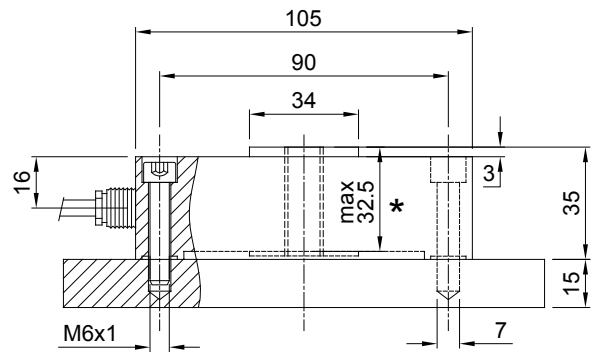
Conforme alle normative dell'Unione Doganale Eurasiatica



Conforme alle normative dell'Unione Doganale Eurasiatica per atmosfere a rischio esplosione

DIMENSIONI (mm)

| | F |
|---------|------------|
| kg 1000 | M12 x 1.75 |
| kg 2000 | M12 x 1.75 |
| kg 5000 | M20 x 2.5 |



* **ATTENZIONE!** Massima quota di inserimento bullone per corretto funzionamento cella

CARATTERISTICHE TECNICHE

| | | | |
|---|-----------------------|--|-----------|
| Materiale | Acciaio inox AISI 420 | | |
| Carico nominale (E max) | 1000 - 2000 - 5000 kg | | |
| Errore combinato | ≤ ±0.03% | | |
| Grado di protezione | IP68 | | |
| Sensibilità | 2 mV/V ±0.4% | Resistenza di ingresso | 385 Ω ±10 |
| Effetto della temperatura sullo zero | 0.002% °C | Resistenza di uscita | 350 Ω ±3 |
| Effetto della temperatura sul fondo scala | 0.012% °C | Bilanciamento di zero | ±1% |
| Compensazione termica | -10 °C / +50 °C | Resistenza d'isolamento | >5000 MΩ |
| Campo di temperatura di lavoro | -20 °C / +70 °C | Carico statico massimo (% sul fondo scala) | 150% |
| Creep a carico nominale dopo 30 minuti | 0.02% | Carico di rottura (% sul fondo scala) | 250% |
| Tensione di alimentazione massima tollerata | 15 V | Deflessione a carico nominale | 0.3 mm |

COLLEGAMENTI ELETTRICI

| | |
|-----------------|----------------------------|
| Lunghezza cavo | 10 m |
| Diametro cavo | 6 mm |
| Fili conduttori | 4/6 x 0.25 mm ² |



L'Azienda si riserva il diritto esclusivo di apportare modifiche ai dati tecnici, disegni e immagini senza preavviso.